

LYMPHASTIM

NOVÝ LYMFODRENÁŽNÍ PŘÍSTROJ PRO ESTETICKOU PRAXI





prog

main

menu

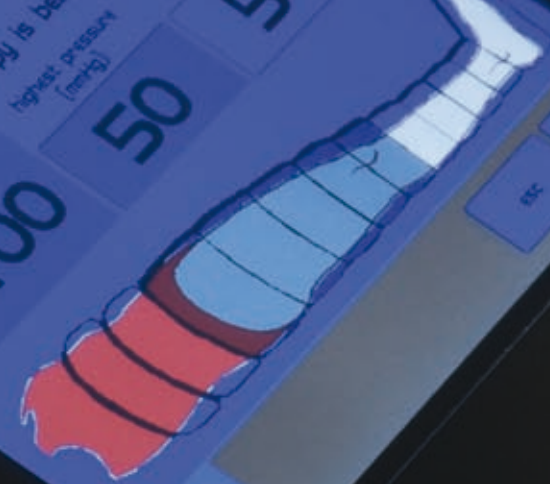
stop

Cellulite

Please wait, therapy is being completed

time [min]

25:00



highest pressure [mmHg]

50

chamber pressure [mmHg]

50

25:00
50 mmHg

ESC

enter

ESC

enter

on/off

start/stop



LYMFODRENÁŽ A JEJÍ CHARAKTER

Lymfatické masáže (lymfodrenáže) aktivují tok lymfy v lymfatickém systému, který je významnou součástí imunitního systému.

Lymfatický systém odpovídá za sběr a odplavování odpadních látek z tělesných tkání. Za normálních okolností protékají lymfatickým systémem denně zhruba 4 litry tekutin obsahující vodu, bílkoviny, tuky, soli, odumřelé buňky, bakterie a látky vzniklé jako odpad metabolických procesů.

Přístroj BTL-6000 Lymphastim funguje na principu intermitentní přístrojové komprese (presoterapie). Pracuje s postupující tlakovou vlnou umožňující kompresní lymfodrenáž. Masáž končetin se odehrává na základě komprese vzduchem nafukovaných návleků, do kterých je vzduch vháněn hadicovým systémem. Nafukováním jednotlivých komor speciálních návleků se ve stanovených intervalech vytváří zvolna postupující tlak, který účinně nahradí nefungující svalovou pumpu. Vznikají jemné, rytmické tlakové vlny.

Přístrojová presoterapie je pacienty velmi pozitivně vnímána jako velmi příjemný a účinný druh léčby otoků. V končetinách vytváří pocit lehkosti a zmenšuje jejich objem.

OSVĚDČENÁ TERAPEUTICKÁ METODA URČENÁ KE STIMULACI LYMFATICKÉHO, ŽILNÍHO A IMUNITNÍHO SYSTÉMU:

- ◇ účinně bojuje proti celulitidě, napomáhá při odbourávání tuku a formování postavy
- ◇ pomáhá léčit onemocnění spojené se špatnou funkcí lymfatického systému (otoky, syndrom těžkých nohou, atd.)
- ◇ výrazně zlepšuje strukturu a elasticitu pleti a pokožky
- ◇ příznivě působí na nervový a imunitní systém a celkově detoxikuje a regeneruje organismus



FYZIOLOGICKÉ ÚČINKY LYMFODRENÁŽE

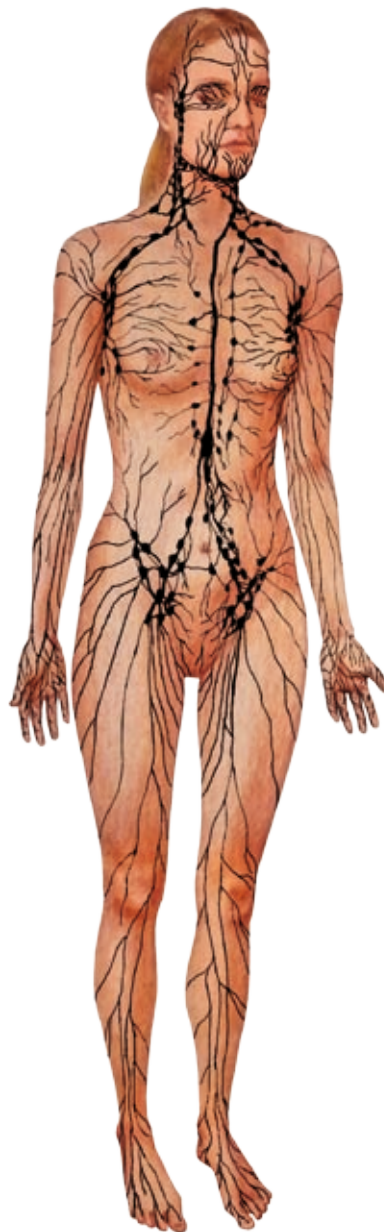
Lymfatický systém tvoří cévy, které se nepřímo účastní krevního oběhu. Z krevního oběhu z tenkostěnných krevních kapilár, které tvoří přechod mezi tepnami a žilami, prosakují do tkáně některé bílkoviny. Zabránit hromadění těchto bílkovin v tkáních má za úkol mízní (lymfatický) systém, který tyto bílkoviny, látky jímž se také říká lymfa nebo míza, sbírá a odvádí zpět do žil.

V lidském těle se nacházejí 4 hlavní lymfatická centra, kterými jsou podpažní a tříselné mízní - lymfatické uzliny. Síť lymfatických cév začíná drobnými vlásečnicemi na periferních částech těla, postupně se rozšiřuje a přechází k uzlinám. Lymfatický systém je povrchní a hluboký. Zhruba 80% cév a uzlin na nohách a pažích je v kůži a podkožních tkáních. Bohatá lymfatická síť pokrývá trávicí trakt. Lymfatické cévy ústí do žilního systému.

Tok lymfy v mízních cévách a uzlinách je jednosměrný. Na rozdíl od krevního oběhu není stimulován srdcem. Průchodu lymfy je dosahováno stahy mizovodů, tlakem svalstva a podkožního vaziva při pohybu.

Lymfatický systém se skládá z lymfatických kapilár, kolektorů a kmenů. Jeho součástí jsou i uzliny, které plní funkci filtrů a tvoří přechod mezi povrchovým a hlubokým lymfatickým systémem. Pokud dojde k poškození lymfatických cév úrazem, operací, infekcí apod. nemá lymfa kudy proudit a hromadí se v podkoží za vzniku otoku – lymfedému.

Lymfatické drenáže využívají anatomických a fyziologických poznatků o průběhu cév, umístění uzlin, spojkách a o rychlosti nasávání tekutin lymfatickou cévou. Stimulují činnost mizovodů, obnovují průchodnost lymfy v kritických místech, zrychlují odvádění škodlivin z organismu.



LYMFEDÉM je otok, který vzniká nahromaděním lymfy ve tkáni mimo buňky. Může se objevit prakticky kdekoli, nejčastěji na dolních končetinách, rukou, nebo obličeji. Typický je otok horní končetiny u žen, kterým byly při operaci prsu odstraněny lymfatické uzliny v podpaží a lymfa není dostatečně odváděna z končetiny.

CELULITIDA (lipohypertrofie) vzniká jako atypické nahromadění tuku v některých tělesných partiích. Postihuje 90 – 98 % žen všech věkových kategorií (i štihlé a aktivní ženy). V tkáních se vytvářejí shluky tuku uzavřené ve vazivových pouzdrech, které mají typický vzhled pomerančové kůže. V pokročilých stádiích se celulitida rozšiřuje z hýždí směrem dolů a může sahat až ke kotníkům a končetinu značně deformovat. Zbytnělá tuková ložiska vytvářejí **LIPEDÉM**, který postupně utlačuje mízní systém a dochází k hromadění lymfy a rozvíjí se **LIPOLYMFEDÉM**.

PRO KOHO JE VHODNÁ LYMFATICKÁ MASÁŽ

Masáž je vhodná jako preventivní opatření pro lidi vystavené dlouhému stání. Pozitivní účinky má také pro rychlejší regeneraci po fyzické zátěži, turistice, sportu. Užívá se jednak při léčbě otoků, ale také ke zlepšení stavu pokožky, ke zrychlení metabolických procesů, slouží k detoxikaci těla, ordinuje se i při rekonvalescenci po liposukcích, k prevenci vzniku křečových žil či celulitidy.

Nejpoužívanější indikace:

- ◇ celulitida
- ◇ detoxikace
- ◇ lipedém
- ◇ pooperační = postliposukční
- ◇ poúrazové stavy
- ◇ regenerace
- ◇ syndrom těžkých nohou
- ◇ úponové bolesti - dolní končetiny
- ◇ úponové bolesti - horní končetiny
- ◇ varixy – prevence
- ◇ zlepšení trofiky kůže

Benefity:

- ◇ neinvazivní metoda s jasnými výsledky
- ◇ bez rekonvalescence
- ◇ bez speciálního režimu
- ◇ jednoduchá obsluha
- ◇ bez nutnosti přítomnosti personálu u terapie
- ◇ možnost kombinace s dalšími terapiemi
- ◇ vysoký stupeň spokojenosti klienta
- ◇ klinické výsledky
- ◇ rychlá návratnost investice
- ◇ minimální náklady
- ◇ pacienti velmi příjemně vnímaná terapie
- ◇ neinvazivní bezbolestná metoda
- ◇ bez vedlejších efektů
- ◇ bez anestézie, bez léků
- ◇ okamžité viditelné výsledky



Pozitivní působení lymfatické masáže na lidský organizmus:

- ◇ stimuluje lymfatický a žilní systém
- ◇ příznivě působí na nervový a imunitní systém
- ◇ napomáhá odbourávání tuku
- ◇ prevence i léčba celulitidy
- ◇ formování postavy
- ◇ uvolňuje bolesti zad i šíje
- ◇ zlepšuje stav pleti a pokožky
- ◇ celkově regeneruje organismus
- ◇ působí relaxačně, eliminuje stres
- ◇ působí preventivně a zmírňuje projevy při bolestech hlavy a migrénách

Základní charakteristika přístroje BTL-6000 Lymphastim:

- ◇ zcela nový a neotřelý design
- ◇ rychlé a jednoduché připojení aplikátorů jedním konektorem
- ◇ přednastavené programy
- ◇ automatické vyfukování aplikátorů po ukončení terapie
- ◇ možnost nastavení vlastních programů
- ◇ zobrazení aktivity komor na displeji
- ◇ možnost vypínání jednotlivých komor aplikátorů
- ◇ tichý a spolehlivý chod přístroje
- ◇ 2 aplikátory: kalhoty a rukávy
- ◇ snadná údržba

Jedinečné zpracování aplikátorů:

- ◇ jednoduché použití, vysoká kvalita aplikátorů
- ◇ zip po celé délce aplikátoru pro snadné navléknutí
- ◇ hygienické a omyvatelné
- ◇ automatická identifikace aplikátorů
- ◇ překrývající se komory pro účinnější aplikaci
- ◇ elektronický systém kontroly tlaku



LYMPHASTIM 12 TOPLINE

pro aplikátory – noha 10 komor, kalhoty 22 komor, paže 8 komor

- ◇ 5,7" barevný dotykový displej
- ◇ vestavěná encyklopedie s medicínskými a estetickými protokoly
- ◇ 33 přednastavených sekvenčních programů
- ◇ paměť pro více jak 100 programů definovaných uživatelem
- ◇ plynulé nastavení tlaku 20 – 160 mmHg
- ◇ plynulé nastavení tlakového gradientu
- ◇ samostatně nastavitelný tlak pro každou komoru
- ◇ nastavení individuálních terapií dle potřeb klienta
- ◇ tichý a spolehlivý chod přístroje
- ◇ zobrazení aktuálně pracující komory na displeji



LYMPHASTIM 12 EASY

pro aplikátory – noha 10 komor, kalhoty 22 komor, paže 8 komor

- ◇ LED displej
- ◇ 8 přednastavených programů
- ◇ plynulé nastavení tlaku 20 – 160 mmHg
- ◇ tlakový gradient 0, 10 %, 20 %, 30 %
- ◇ tichý a spolehlivý chod přístroje
- ◇ aktivita pracujících komor viditelná na sloupcovém diagramu
- ◇ nastavení rychlosti nafukování



LYMPHASTIM 6 EASY

pro aplikátory – noha 5 komor, kalhoty 11 komor, paže 6 komor

- ◇ LED displej
- ◇ 8 přednastavených programů
- ◇ plynulé nastavení tlaku 20 – 160 mmHg
- ◇ tlakový gradient 0, 10 %, 20 %, 30 %
- ◇ tichý a spolehlivý chod přístroje
- ◇ aktivita pracujících komor viditelná na sloupcovém diagramu
- ◇ nastavení rychlosti nafukování





BTL zdravotnická technika, a.s.
Šantrochova 16, 162 00 Praha 6
tel.: +420 270 002 411
fax: +420 235 361 392

obchod@btl.cz
www.btl.cz

BTL Slovakia, s.r.o.
Pri Rajčianke 37, 010 01 Žilina

tel.: 00421 41 5625 988
fax: 00421 41 5625 989
mobil: 00421 903 555 906

bt1@btl.sk
www.btl.sk

Všechna práva vyhrazena. ©2010 BTL zdravotnická technika, a.s. Výrobky a jejich parametry mohou být změněny bez upozornění. BTL je registrovaná obchodní značka BTL zdravotnická technika, a.s. Naše společnost se předem omlouvá za případné chyby.